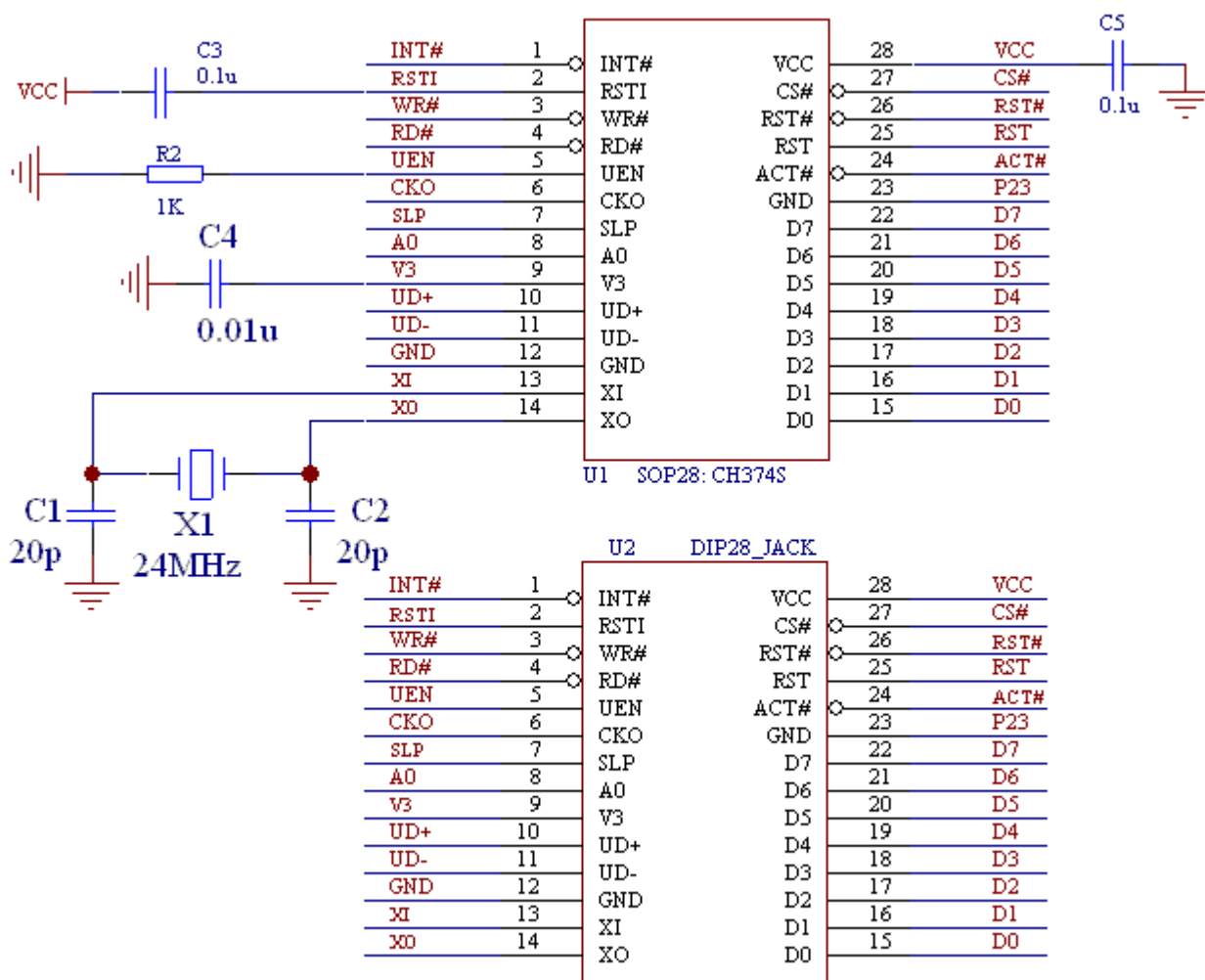


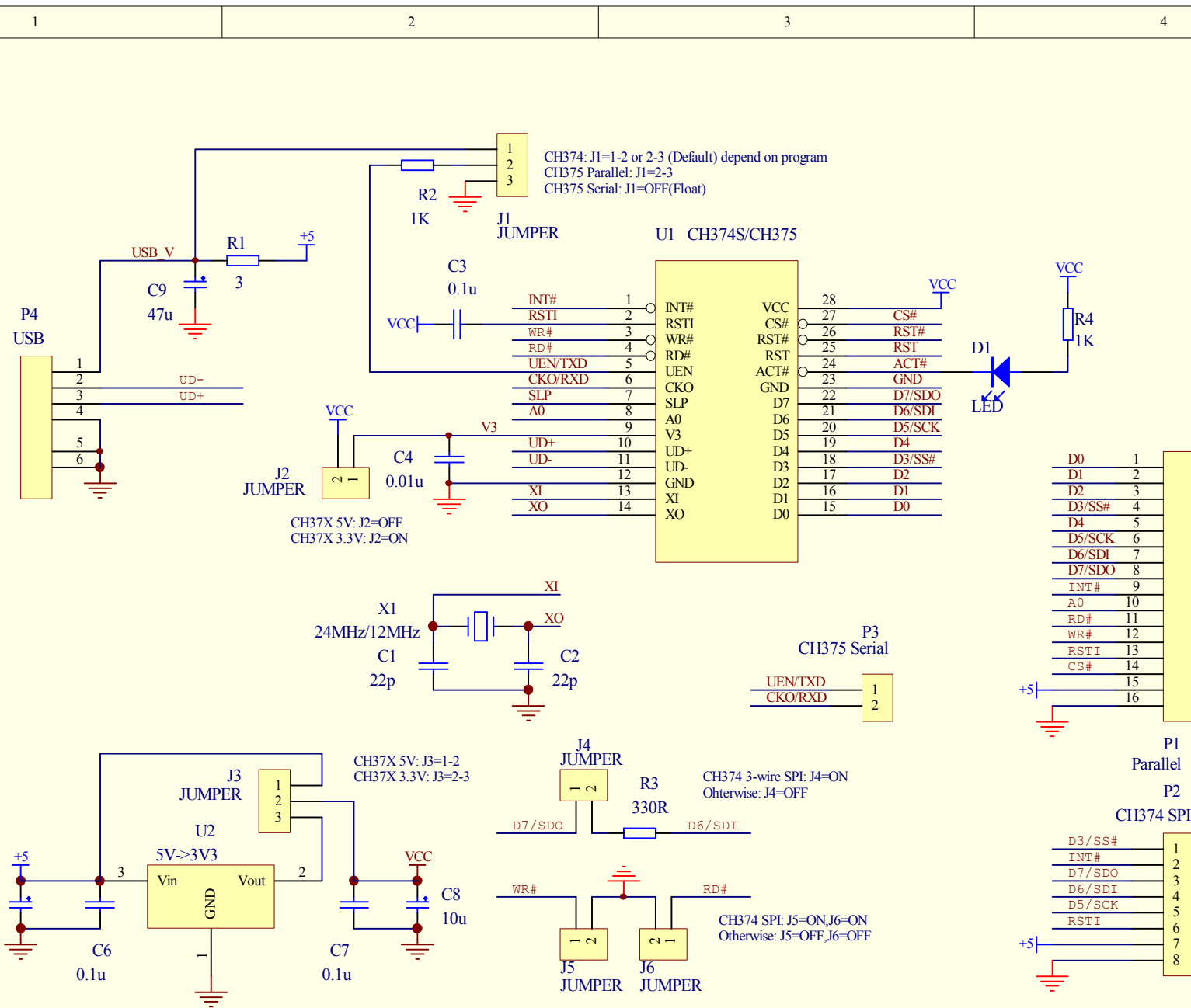
本文依次是：

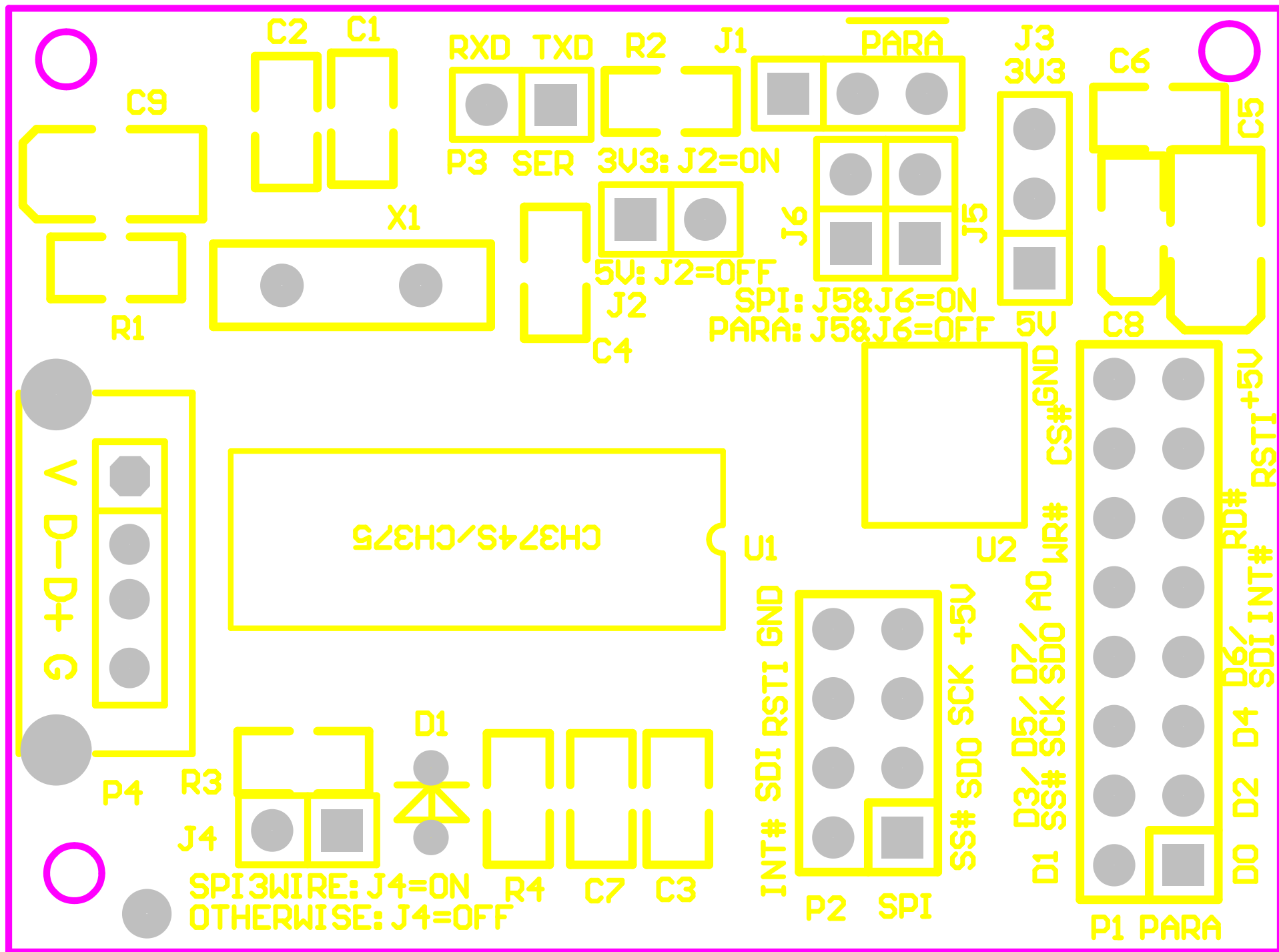
- 1、附送的转换板（转换座）的电路图 DIP28
- 2、CH374S 评估板的电路图 EVT374
- 3、CH374S 评估板的 PCB 图 PCB374
- 4、CH374U 评估板的电路图 EVT374HUB，提供 3 个 HUB 端口，同时管理 3 个 USB 设备
- 5、CH374U 评估板的 PCB 图 PCB374HUB，提供 3 个 HUB 端口，同时管理 3 个 USB 设备
- 6、当前版本的 CH375 评估板的电路图 EVT3SCH
- 7、当前版本的 CH375 评估板的 PCB 图 EVT3PCB

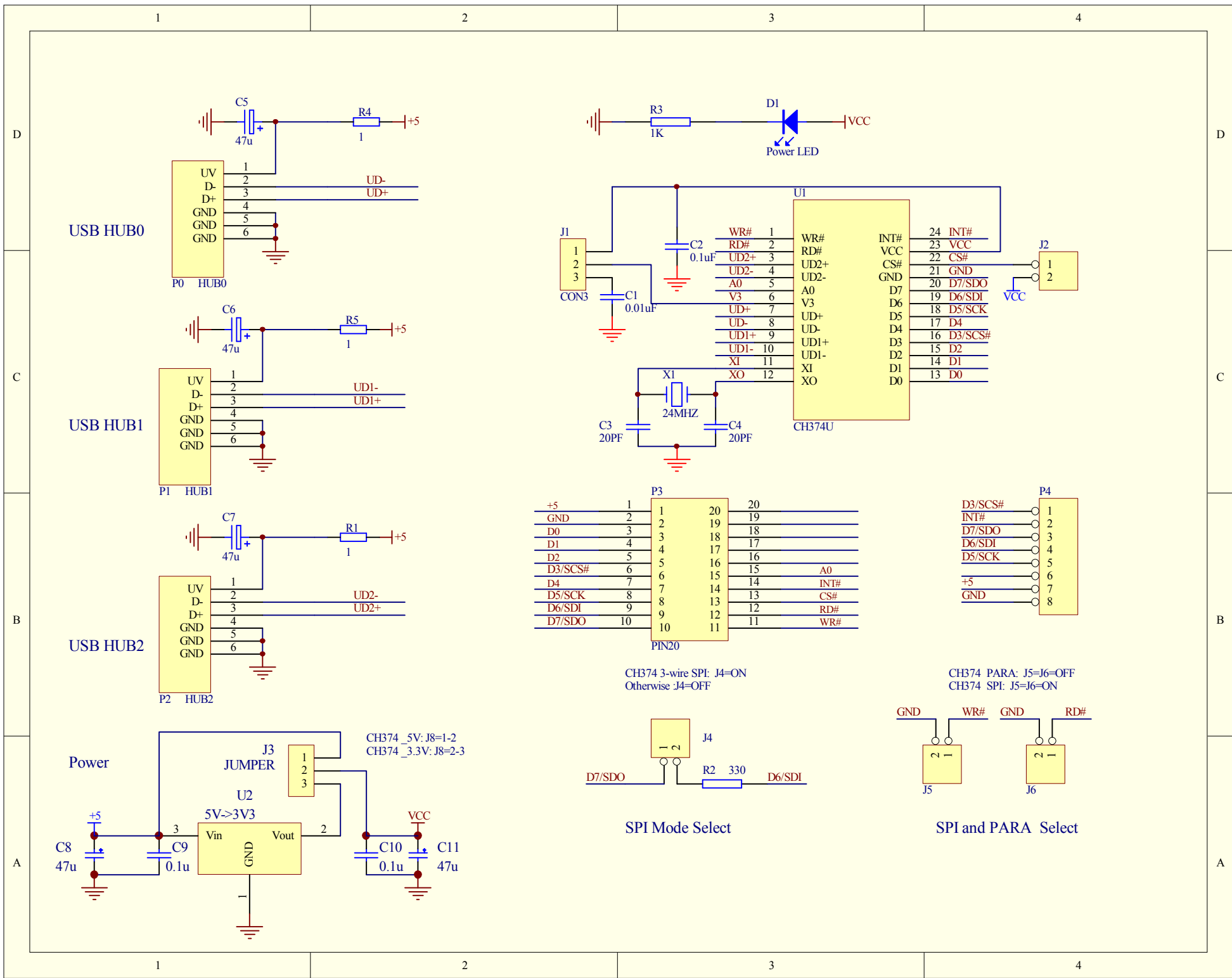
下面是附送的 SOP28 转 DIP28 的转接座的电路图，引脚一一对应，适用于 CH374 芯片、CH375 芯片或者 CH341 芯片。

用于 CH374 转接时，U1 为 CH374S 芯片，U2 为 DIP28 插座的引脚，图中 R2 可选，默认是去掉的。  
电容 C5 用于电源退耦，电容 C3 用于提供上电复位，可以去掉，电容 C4 用于降低 EMI，是可选器件。  
电容 C1、C2 和晶体 X1 是振荡电路，用于向 CH374 提供系统时钟信号。









USB HUB0

USB HUB1

USB HUB2

Power

SPI Mode Select

SPI and PARA Select

