

ソフトウェアガイド (Windows, Mac)

このたびはLGモニター製品をお買い求め頂きまして、誠にありがとうございます。
ご使用前にこの取扱説明書をよくお読みになり、ご理解のうえ正しくお使いください。
お読みになったあとは保証書と共に大切に保管してください。

ソフトウェアの使用方法 (Windows)

- ・ モニターがサポートしているドライバーとソフトウェアの情報については、取扱説明書を参照してください。
- ・ 本説明書に記載されているイラストは、実際にご使用の製品と異なる場合があります。

Windowsソフトウェア

モニタードライバ

- ・ インストールの優先順位 : 推奨
- ・ 用途 : モニターに応じて解像度とリフレッシュレートが調整されます。

ASMドライバー

(Thunderbolt (⚡)をサポートするモデルにのみ適用)

- ・ インストールの優先順位 : 必須
- ・ 用途 : WindowsでThunderbolt (⚡)を使用するために必要なデバイスドライバーです。

インストール方法

- ・ **付属のCD-ROMからインストール**
:製品に同梱されているCD-ROMをPCのCDドライブに挿入して、メニューからドライバープログラムをインストールします。
- ・ **ウェブサイトからダウンロード**
LG Electronicsのホームページ(www.lg.com/jp)から最新版のプログラムをダウンロードできます。

OnScreen Control

- ・ インストールの優先順位 : 推奨
- ・ 用途 : OSDメニューの基本的な設定や、Screen Split(OS上のウィンドウを分割表示できる機能)、モニターの表示に関する設定ができるソフトウェアです。

インストール方法

- ・ **付属のCD-ROMからインストール**
:製品に同梱されているCD-ROMをPCのCDドライブに挿入して、メニューからインストールします。
- ・ **ウェブサイトからダウンロード**
:LG Electronicsのホームページ(www.lg.com/jp)から最新版のプログラムをダウンロードできます。

ソフトウェアの起動

- 1 OnScreen Controlに対応したLGモニターをPCに接続します。
- 2 OnScreen Controlを実行します。

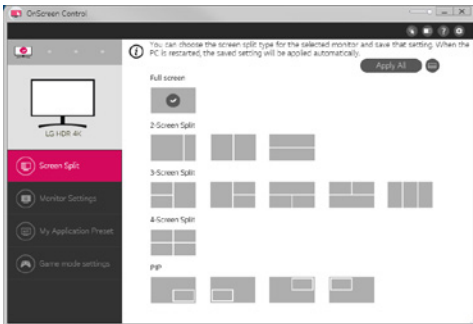
デスクトップのショートカットをダブルクリックするか、タスクバーにあるタスクトレイのアイコンをクリックして、[プログラムの開始]をクリックします。



使用方法

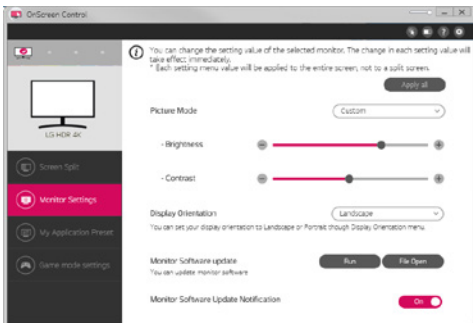
• Screen Split

- OS上に表示されたウィンドウを自動的に最大4分割に分けて配置することができます。選択されたレイアウトはオフに設定するまで、適用されます。また、ウィンドウの端をドラックすれば、各ウィンドウの大きさを調整することができます。
- *プログラムを再起動すると、変更されたウィンドウサイズは初期化されます。



• モニターの設定

- 設定メニューから**明るさ**、**コントラスト**、**ピクチャーモード**などの基本機能を制御できて便利です。

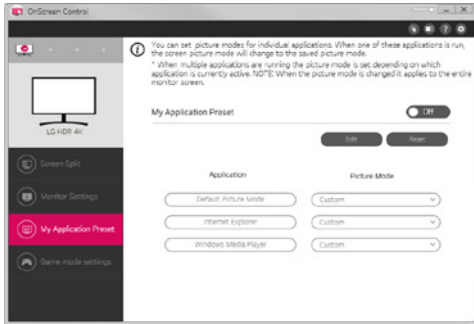


✓ ヒント

ファームウェア更新機能をサポートするモデルのモニターに接続すると、モニターの設定メニューからファームウェアを更新できます。ファームウェアの更新時は、USBケーブル (USB Type-CからUSB Type-A) をPCに接続する必要があります。

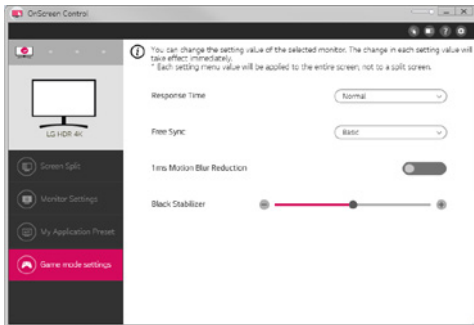
• My Application Presets

- **My Application Presets** マイアプリケーションプリセットでは、PCにインストールされているソフトウェアプログラムごとに、最適な映像モードを事前に設定できます。**My Application Presets**で選択した映像モードでアプリケーションを実行すると、選択した映像モードにモニターが変更されます。



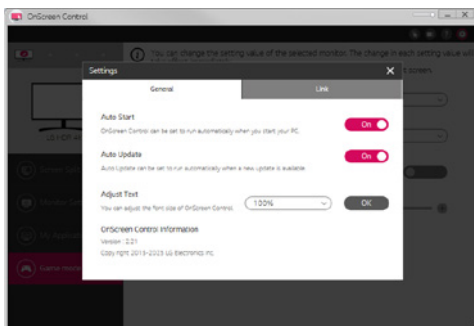
• ゲームモードの設定

- このモードは、ゲーム用の設定をサポートしているモニターにのみ表示されます。ディスプレイで使用できるモードのうち、ゲームに最適なモードを表示し、お好みにあわせたモードを選択できます。



• 設定

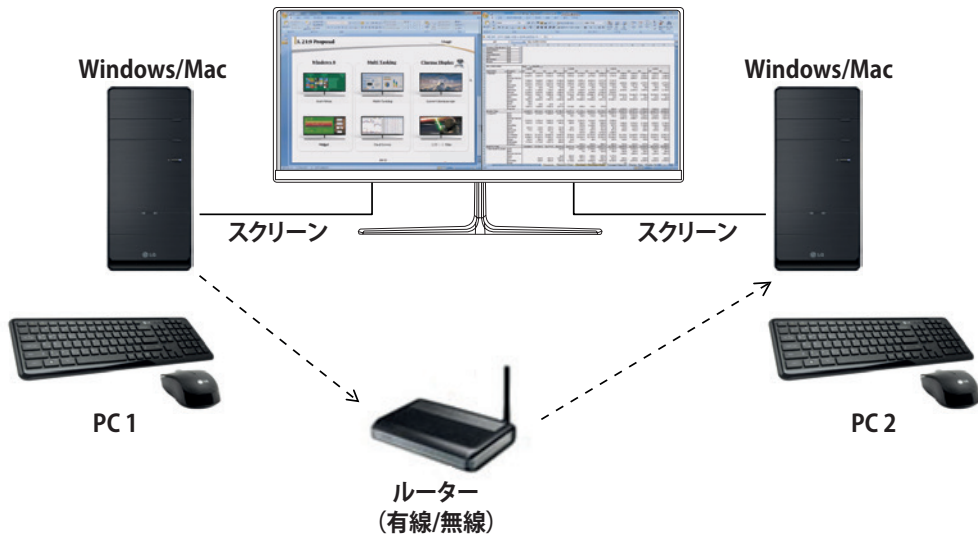
- オンスクリーン制御の設定を変更できます。



DUAL CONTROLLER (キーボード/マウス共有ソフトウェア)

(Dual Controllerをサポートするモデルのみ)

- インストールの優先順位 :任意
- 用途 :使用しているPCのキーボードやマウスで、同じネットワーク上に接続されている他のPCを操作したり、ファイルの転送ができるソフトウェアです。WindowsとMac OSの間でも操作が可能です。



インストール方法

LG Electronicsのホームページ(www.lg.com/jp)からプログラムをダウンロードしてください。

ソフトウェアの起動

- 1 PCをネットワークに接続します。
- 2 Dual Controllerに対応のLGモニターをPCに接続します。
- 3 Dual Controllerを実行します。

デスクトップのショートカットをダブルクリックするか、タスクバーにあるタスクトレイのアイコンをクリックして、[プログラムの開始]をクリックします。



使用方法

ここでは、制御するPCをメインPC、制御の対象となるPCをサブPCとします。

- 1 メインPCを、Dual Controller対応のモニターに接続します。(メインPCに設定できるPCは対応したモニターへの接続が必要です。)
- 2 メインPCとサブPCが同一のネットワーク環境に接続されていることを確認します。
- 3 メインPCでDual Controllerを起動し、ソフトウェア上で**[メインPC]**を選択します。



- 4 サブPCでDual Controllerを起動し、ソフトウェア上で**[サブPC]**を選択します。



- 5 メインPCのDual Controller上でサブPCが自動的に検出されるので、サブPCの対象になるPCを選択し、**[Dual Controllerの適用]**ボタンをクリックします。



Dual Controllerの操作

- メイン PC 画面からサブ PC 画面にマウスカーソルを移動すると、使用しているキーボードとマウスがサブPC で使用できます。
- Dual Controllerの[オプション]タブの [PC の配置を設定] で[左]/ [右] または [左]/ [右] を選択すると、画面上左右に表示されているメインPC、サブPC の配置を入れ替えることができます。
- サブ PC に設定されたPCがマルチモニターの表示に設定されている場合は、マルチモニターを解除して、1台のモニターのみで表示するように設定することをお勧めします。

ヒント

- ネットワーク上の一人のユーザーだけが Dual Controller を使用できます。Dual Controller は、オフィス環境で使用することもできますが、セキュリティの関係上、一人のユーザー(管理者等)だけが使用することをお勧めします。
- ゲームをプレイする場合は、Dual Controllerが正常に動作しないことがあります。
- インターネットに接続された状態でDual Controllerを起動すると、起動時に自動的に最新バージョンに更新されます。
- ネットワークのセキュリティ環境によっては、Dual Controllerが特定のウェブサイトやネットワーク上で利用できない場合があります。

TRUE COLOR PRO (モニターの色キャリブレーションソフトウェア)

(True Color Proをサポートするモデルのみ)

- インストールの優先順位 :任意
- 用途 :ハードウェアの色キャリブレーション機能を使用して、モニターの色管理を行います。
- 本ソフトウェアの使用には、キャリブレーションセンサー(別売)が必要です。
 - 対応キャリブレーションセンサー : LG Calibrator、Spyder3、Spyder4、i1Display Pro、ColorMunki Photo/Design、i1Pro2
- True Color Proの起動中は、PBPモードは使用できません。
- デイジーチェーンはサポートされていません。
- デュアルモニター機能を無効にした後は、キャリブレーションの実行をお勧めします。

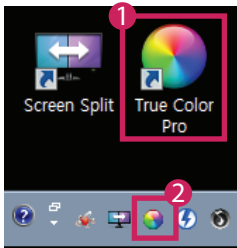
インストール方法

LG Electronicsのホームページ(www.lg.com/jp)からプログラムをダウンロードしてください。

ソフトウェアの起動

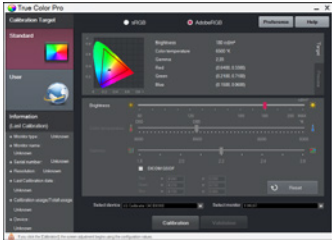
- 1 USBケーブルでモニターとPCを接続します。
- 2 キャリブレーションセンサーを、PCまたはモニターのUSBポートに接続します。
- 3 True Color Proプログラムを起動します。

デスクトップのショートカットをダブルクリックするか、タスクバーにあるタスクトレイのアイコンをクリックして、[プログラムの開始]をクリックします。

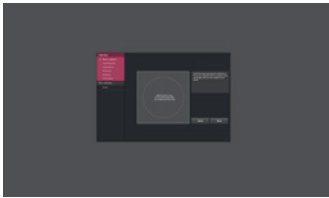


使用方法

- ソフトウェアの詳しい使用方法については、プログラムの**Help**（ヘルプ）を参照してください。



True Color Proの起動画面



キャリブレーションの開始画面

ソフトウェアの使用方法 (MAC)

- ・モデルがサポートしているドライバとソフトウェアの情報については、取扱説明書を参照してください。
- ・以下の図は、実際にご使用の製品と異なる場合があります。

Macソフトウェア

OnScreen Control

- ・インストールの優先順位 :推奨
- ・用途 :OSDメニューの基本的な設定や、Screen Split(OS上のウィンドウを分割表示できる機能)、モニターの表示に関する設定ができるソフトウェアです。

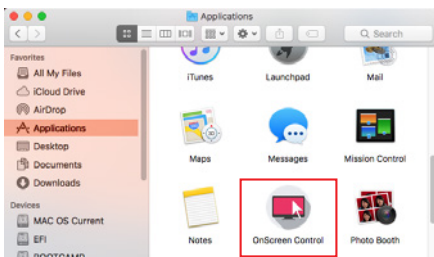
インストール方法

- ・ **付属のCD-ROMからインストール**
:製品に同梱されているCD-ROMをPCのCDドライブに挿入して、メニューからインストールします。
- ・ **ウェブサイトからダウンロード**
LG Electronicsのホームページ(www.lg.com/jp)から最新版のプログラムをダウンロードできます。

ソフトウェアの起動

- 1 OnScreen Controlに対応したLGモニターをPCに接続します。
- 2 OnScreen Controlを実行します。

① **Finder (ファイnder) → Applications (アプリケーション) →** の順に進み、**OnScreen Control**を実行します。



② メニューバー内のオンスクリーン制御のアイコンをクリックして、**Start Program (プログラムの開始)** をクリックします。

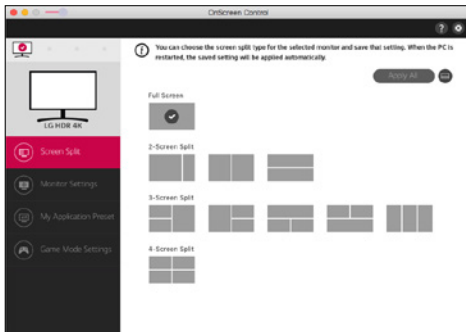


③ Spotlightで**OnScreen Control**を検索します。

使用方法

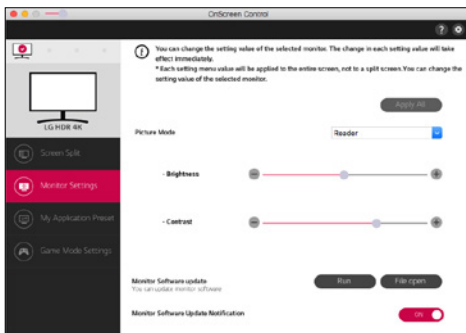
• ScreenSplit

- OS上に表示されたウィンドウを自動的に最大4分割に分けて配置することができます。選択されたレイアウトはオフに設定するまで、適用されます。また、ウィンドウの端をドラックすれば、各ウィンドウの大きさを調整することができます。
- *プログラムを再起動すると、変更されたウィンドウサイズは初期化されます。



• モニターの設定

- 設定メニューから明るさ、コントラスト、ピクチャーモードなどを制御できて便利です。

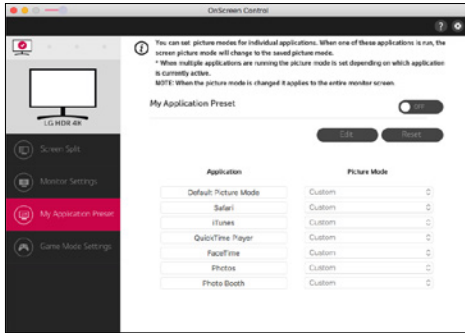


✔ ヒント

ファームウェア更新機能をサポートするモデルのモニターに接続すると、モニターの設定メニューからファームウェアを更新できます。ファームウェアの更新時は、USBケーブル(USB Type-CからUSB Type-A)をPCに接続する必要があります。

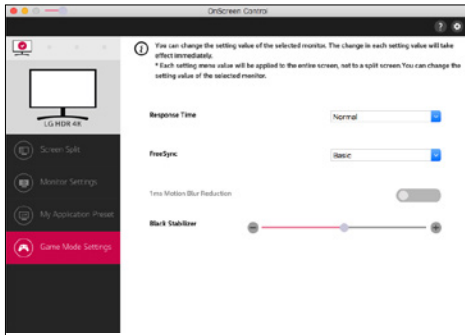
・ My Application Presets

- **My Application Presets** マイアプリケーションプリセットでは、PCにインストールされているソフトウェアプログラムごとに、最適な映像モードを事前に設定できます。**My Application Presets**で選択した映像モードでアプリケーションを実行すると、選択した映像モードにモニターが変更されます。



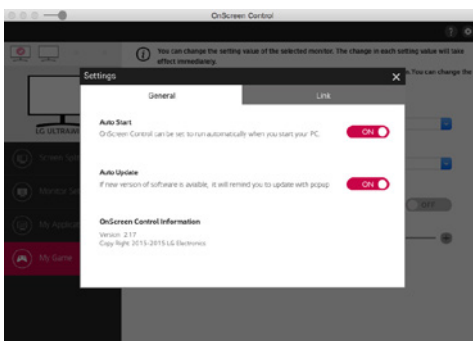
・ ゲームモードの設定

- このモードは、ゲーム用の設定をサポートしているモニターにのみ表示されます。ディスプレイで使用できるモードのうち、ゲームに最適なモードを表示し、お好みにあわせたモードを選択できます。



・ 設定

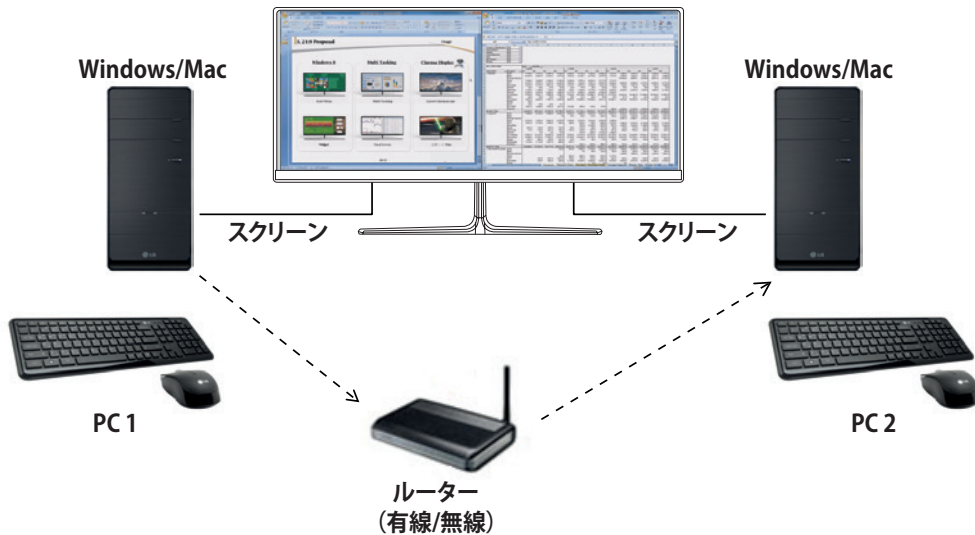
- オンスクリーン制御の設定を変更できます。



DUAL CONTROLLER (キーボード/マウス共有ソフトウェア)

(Dual Controllerをサポートするモデルのみ)

- インストールの優先順位 :任意
- 用途 :使用しているPCのキーボードやマウスで、同じネットワーク上に接続されている他のPCを操作したり、ファイルの転送ができるソフトウェアです。WindowsとMac OSの間でも操作が可能です。



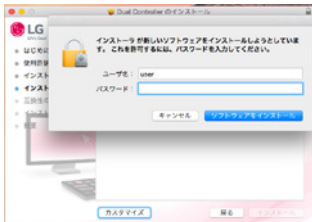
インストール方法

LG Electronicsのホームページ(www.lg.com/jp)からプログラムをダウンロードしてください。

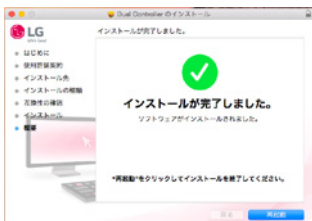
- 1 インストールプログラムが起動したら、**[続ける]**をクリックします。インストールの途中で、ライセンス契約に同意する必要があります。



- 2 管理ユーザーのパスワードを入力して、**[ソフトウェアをインストール]**をクリックします。

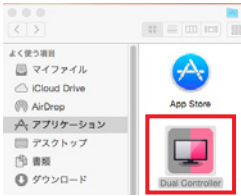


- 3 **[再起動]**をクリックして、インストールを終了します。

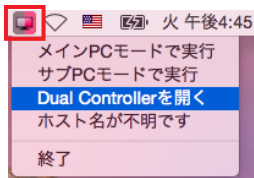


ソフトウェアの起動

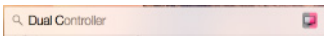
- 1 PCをネットワークに接続します。
 - 2 Dual Controllerに対応のLGモニターをPCに接続します。
 - 3 Dual Controllerを実行します。
- ① **Finder (ファインダー)** → **Applications (アプリケーション)** → の順に進み **Dual Controller**を実行します。



- ② メニューバーのDual Controllerアイコンをクリックしてから、**[Dual Controllerを開く]**をクリックします。



- ③ Spotlightで**Dual Controller**を検索します。



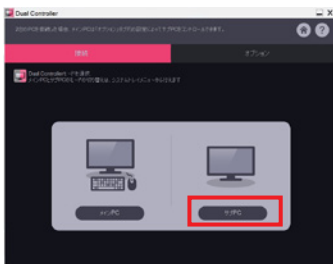
使用方法

ここでは、制御するPCをメインPC、制御の対象となるPCをサブPCとします。

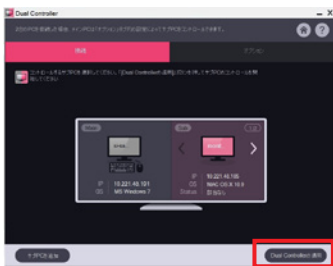
- 1 メインPCを、Dual Controller対応のモニターに接続します。(メインPCに設定できるPCは対応したモニターへの接続が必要です。)
- 2 メインPCとサブPCが同一のネットワーク環境に接続されていることを確認します。
- 3 メインPCでDual Controllerを起動し、ソフトウェア上で**[メインPC]**を選択します。



- 4 サブPCでDual Controllerを起動し、ソフトウェア上で**[サブPC]**を選択します。



- 5 メインPCのDual Controller上でサブPCが自動的に検出されるので、サブPCの対象になるPCを選択し、**[Dual Controllerの適用]**ボタンをクリックします。



Dual Controllerの操作

- メイン PC 画面からサブ PC 画面にマウスカーソルを移動すると、使用しているキーボードとマウスがサブPCで使用できます。
- Dual Controllerの**[オプション]**タブの**[PCの配置を設定]**で**[左]/[右]**または**[左]/[右]**を選択すると、メインPC、サブPCの配置を入れ替えることができます。
- サブPCに設定されたPCがマルチモニターの表示に設定されている場合は、マルチモニターを解除して、1台のモニターのみで表示するように設定することをお勧めします。

ヒント

- ネットワーク上の一人のユーザーだけがDual Controllerを使用できます。Dual Controllerは、オフィス環境で使用することもできますが、セキュリティの関係上、一人のユーザー(管理者等)だけが使用することをお勧めします。
- ゲームをプレイする場合は、Dual Controllerが正常に動作しないことがあります。
- インターネットに接続された状態でDual Controllerを起動すると、起動時に自動的に最新バージョンに更新されます。
- ネットワークのセキュリティ環境によっては、Dual Controllerが特定のウェブサイトやネットワーク上で利用できない場合があります。

TRUE COLOR PRO (モニターの色キャリブレーションソフトウェア)

(True Color Proをサポートするモデルのみ)

- インストールの優先順位:任意
- 用途:ハードウェアのキャリブレーション機能を使用して、モニターの色マネジメントを行います。
- 本ソフトウェアの使用には、キャリブレーションセンサー(別売)が必要です。
 - 対応キャリブレーションセンサー: LG Calibrator, Spyder3, Spyder4, i1Display Pro, ColorMunki Photo/Design, i1Pro2
- True Color Proの起動中は、PBPモードは使用できません。
- デイジーチェーンはサポートされていません。
- デュアルモニター機能を無効にした後は、キャリブレーションの実行をお勧めします。

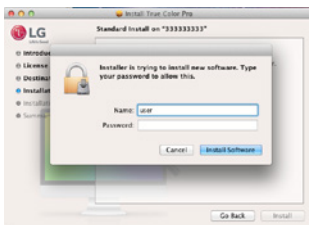
インストール方法

LG Electronicsのホームページ(www.lg.com/jp)からプログラムをダウンロードしてください。

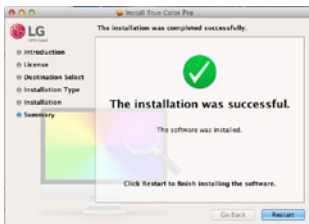
- 1 インストールプログラムが起動したら、**Continue (続ける)**をクリックします。インストールの途中で、ライセンス契約に同意する必要があります。



- 2 管理ユーザーのパスワードを入力して、**Install Software (ソフトウェアのインストール)**をクリックします。

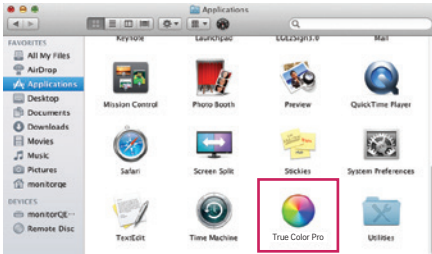


- 3 **Restart (再起動)**をクリックして、インストールを終了します。



ソフトウェアの起動

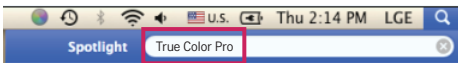
- 1 USBケーブルでモニターとPCを接続します。
 - 2 キャリブレーションセンサーを、PCまたはモニターのUSBポートに接続します。
 - 3 True Color Proプログラムを起動します。
- ① **Finder (ファインダー)** → **Applications (アプリケーション)** → の順に進み **True Color Pro**を実行します。



- ② メニューバーのTrue Color Proアイコンをクリックして、**Start Program (プログラムの開始)**をクリックします。



- ③ Spotlightで**True Color Pro**を検索します。



使用方法

- ソフトウェアの詳しい使用方法については、プログラムの**Help (ヘルプ)**を参照してください。



True Color Proの起動画面



キャリブレーションの開始画面

